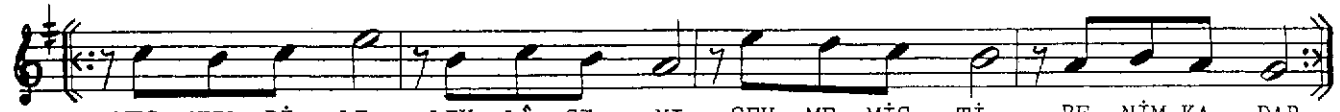




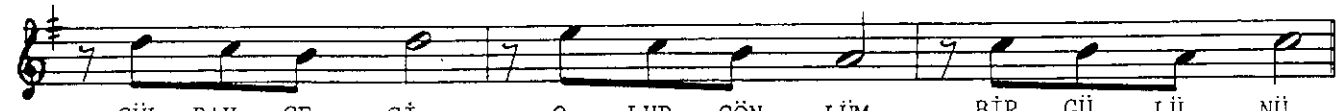
KAL BİM DE AŞK A TE Şİ VAR GE Zİ YO RUM Dİ YÂR Dİ YÂR
BİR Sİ HİR VAR AŞK SÖ ZÜN DE TE BES SÜM VAR GÜL SÖ ZÜN DE



MEC NUN Bİ LE LEY LÂ Sİ Nİ SEV ME MİŞ Tİ BE NİM KA DAR
SEV MEK GE REK YER YÜ ZÜN DE GE CE SİN DE GÜN DÜ ZÜN DE



ME LEK LER DEN GÜ ZEL SİN SEN GÜ LER A ÇAR SEN GÜ LER SEN



GÜL BAH ÇE Sİ O LUR GÖN LÜM BİR GÜ LÜ NÜ



KALBİMDE AŞK ATEŞİ VAR
GEZİYORUM DİYAR DİYAR
MECNUN BİLE LEYLÂSINI
SEVMEMİŞTİ BENİM KADAR

BİR SİHİR VAR AŞK SÖZÜNDE
TEBESSÜM VAR GÜL SÖZÜNDE
SEVMEK GEREK YER YÜZÜNDE
GECESİNDE- GÜNDÜZÜNDE

MELEKLERDEN GÜZELSİN SEN
GÜLLER AÇAR SEN GÜLERSEN
GÜL BAHÇESİ OLUR GÖNLÜM
BİR GÜLÜNÜ BANA VERSEN.